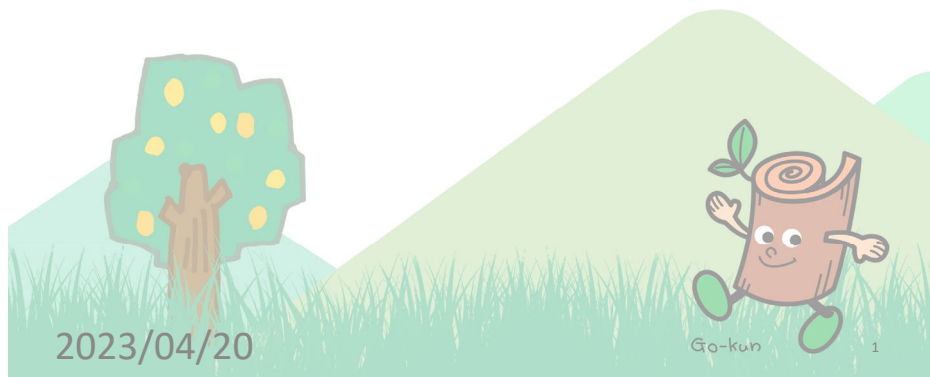


ようこそ！ 木材・合板博物館へ

江東区教育委員会様
(区内めぐり実地踏査)



新型コロナ対策 受入れ特別要項

2023年度ver.

- ・入館時に検温・消毒
- ・発熱のある方の入館はNG



モデルプラン

収容人数の目安は
130名程度/4クラス

※18階展望室にて昼食ご希望の場合は、早めにご連絡ください。ご希望に添えない場合もございます。

<モデルプラン>

コース	1階	2階	3階	4階	5階	6階	7階	8階	9階	10階	11階	12階	13階	14階	15階	16階	17階	18階
60名コース (1クラス約30名)	1F I 4F 検温・消毒(7分)	4Fシアター 「キーン子とGo-kunの環境問題劇場」 (18分)	4F I 3F (5分)	3F ベニヤレース (5分)	新木場の歴史 (5分)	自由見学 (5分)	3F I 18F (5分)	18F-14F 新木場 展望室 (5分)	18F-14F I 1F (5分)									
90名コース (1クラス約30名)	1F I 4F 検温・消毒(7分)	4Fシアター 「キーン子とGo-kunの環境問題劇場」 (18分)	4F I 3F (5分)	3F ベニヤレース (5分)	新木場の歴史 (5分)	自由見学 (5分)	3F I 18F (5分)	18F-14F 新木場 展望室 (5分)	18F-14F I 1F (5分)									
120名コース (1クラス30~40名)	1-2階 1F I 4F 検温・消毒(7分)	4Fシアター 「キーン子とGo-kunの環境問題劇場」 (18分)	4F I 3F (5分)	3F ベニヤレース (5分)	新木場の歴史 (5分)	自由見学 (5分)	3F I 18F (5分)	18F-14F 新木場 展望室 (5分)	18F-14F I 1F (5分)									
	3-4階 1F I 3F 検温・消毒(7分)	3F ベニヤレース (5分)	新木場の歴史 (5分)	自由見学 (5分)	4Fシアター 「キーン子とGo-kunの環境問題劇場」 (18分)	4F I 18F (5分)												

「〇〇小学校」見学スケジュール ※見学日の約1週間前までにFAXにて予約

■日時：2023年〇月〇日(〇) 12:00~14:00 (<120分) ※昼食あり
■参加者：〇〇小学校 〇名 ■引率者：〇〇先生名〇名

時間	内容	移動	展示室
12:00	新木場タワー到着 ※手指の消毒と検温にご協力ください		
	エレベーターにて移動(5分)		
	4階 昼食(対面利用・50名以下)・トイレ休憩(50分) ※空いていれば18階		
	移動(5分)		
	シアター(18分) Go-kunの環境問題劇場	13:02	3階 展示室(5分) ベニヤレース
	階段にて移動(5分)	13:07	
	3階 展示室(5分) ベニヤレース	13:08	3階 展示室(5分) 新木場の歴史
	3階 展示室(5分) 自由見学	13:13	
	3階 展示室(5分) 新木場の歴史	13:14	3階 展示室(5分) 自由見学
	3階 展示室(5分) 自由見学	13:19	
	エレベーターにて移動(5分)		
	14階 新木場&近隣地区見学(5分) ※空いていれば18階		
	エレベーターにて移動(5分) ※トイレ休憩		
	14:00 新木場タワー出発		

スタッフの配置
◆3階：赤石=ベニヤレース ◆3階：杉村=新木場の歴史 ◆4階：館長=シアター
◆誘導・案内：館長、平川、赤石、杉村、祐川、長谷川、新谷
◆基本的には博物館スタッフが先頭立って誘導しますが、先生の方でもサポート
◆トイレは各階 個室が2つです。1階のみ3つあり、多機能トイレも別途ございます。
◆昼食される場合は、各自ゴミはお持ち帰りください。

昼食場所について

※写真は2019年(コロナ禍前)

18F ホール

使用予定がない場合のみ可

要予約



4F

まなびコーナー
ものづくりコーナー



1F 芝生

要事前相談



当館のフロアは3Fと4Fのみです

18Fホールでの展望見学及び昼食利用は企業様のご厚意で特別に利用いただけますが、企業様の使用予定がない場合のみとなります。

そのため、ご希望の場合でも意向に沿えない場合がございますので、あらかじめご了承ください。

ご希望の方はできるだけ早めにご予約ください。

<18階をご利用いただけない場合>

・展望見学は14階社員食堂から展望できるように手配しますが、ランチタイムの時間帯はご利用になれません。

・昼食は4Fまなびコーナーとものづくりコーナーでのご利用になります。

ご希望があれば1階外の芝生もご利用いただけるように手配しますが、天候にも左右されると思いますので、スタッフとの事前打ち合わせを必ずお願いいたします。

2023/04/20

Go-kun 6

お手洗いについて

当館はトイレの数が少ないです。

先生方にも利用場所の分散の協力をお願いします。

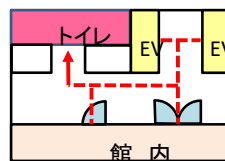
1F (滝の裏側)

男子 2室+2
女子 3室
誰でもトイレ 1室



3F / 4F

男子 各2室+2
女子 各2室



2023/04/20

Go-kun 7

見学のお申込みは同封の申込書にご記入の上 FAXまたはEメールで送付してください。

空き状況を確認の上、ご連絡いたします。

1校でも多くの学校に来ていただけるよう、時間調整のお願いをする場合もございますので、可能な限りご協力お願いします。

木村・合板博物館 行		申込日		年 月 日	
※見学希望日の2週間前までにご送付ください。					
「木村・合板博物館」見学申込書					
見学者名 (団体名)	学年	クラス数			
	生徒数	引率者数			
見学代表者	フリガナ	TEL			
	氏名	FAX			
見学希望日時	第1希望	年 月 日()	第2希望	年 月 日()	
		時 分 ~ 時 分		時 分 ~ 時 分	
見学希望日時	昼食	有 (見学前 ・ 見学後) / 無			
※見学時間は、原則として10:00~16:00まで行っていただきます。これ以外の場合は、事前にお電話にてご相談ください。(原則：水・木・金曜日 ※火曜日は要予約)					
見学の目的	※見学の目的、当博物館に期待している学習効果など、具体的にあればご記入ください。				
来所方法	バス	台	バス会社名		
	公共交通機関				
	その他				
前後の行程	来所前観望地:	(出発予定時間 時 分)			
	来所後観望地:	(到着予定時間 時 分)			
博物館から お願い	ご見学中、広域用に見学風景を撮影させていただく場合があります。あらかじめご了承ください。ご了承くださいない場合は、その旨をお申し出ください。				
	写真撮影とその利用を...	<input type="checkbox"/> 了解します <input type="checkbox"/> 了解しません			
お問い合わせ ご送付先	〒136-8405 東京都江東区新木場1-7-22 新木場タワー4階 「木村・合板博物館」 TEL: 03-3521-6600 FAX: 03-3521-6602				

※ご提出いただきました個人情報、見学受付の連絡、当日の本人確認及び忘れ物等の連絡以外には使用いたしません。

<モデルプラン>

※18階展望室にて昼食ご希望の場合は、早めにご連絡ください。ご希望に添えない場合もございます。

60名コース（1クラス約30名）

	1	2	3	4	5	6	7	8	9	10	11	12	13	14	15	16	17	18	19	20	21	22	23	24	25	26	27	28	29	30	31	32	33	34	35	36	37	38	39	40	41	42	43	44	45	46	47	48	49	50	51	52	53	54	55	56	57	58	59	60
1組								4Fシアター 「キー子とGo-kunの環境問題劇場」 (18分)																		4F ↓ 3F (5分)		3F ベニヤレース (5分)		移動	新木場の歴史 (5分)		移動	自由見学 (5分)					3F ↓ 18F (5分)		18F・ 14F 新木場 展望 (3分)		18F・14F ↓ 1F (5分)																	
2組	1F ↓ 4F 検温・消毒(7分)																																																											

90名コース（1クラス約30名）

	1	2	3	4	5	6	7	8	9	10	11	12	13	14	15	16	17	18	19	20	21	22	23	24	25	26	27	28	29	30	31	32	33	34	35	36	37	38	39	40	41	42	43	44	45	46	47	48	49	50	51	52	53	54	55	56	57	58	59	60
1組								4Fシアター 「キー子とGo-kunの環境問題劇場」 (18分)																		4F ↓ 3F (5分)		3F ベニヤレース (5分)		移動	新木場の歴史 (5分)		移動	自由見学 (5分)					3F ↓ 18F (5分)		18F・ 14F 新木場 展望 (3分)		18F・14F ↓ 1F (5分)																	
2組	1F ↓ 4F 検温・消毒(7分)																																																											
3組	1F ↓ 3F 検温・消毒(7分)							3F ベニヤレース (5分)		移動	新木場の歴史 (5分)		移動	自由見学 (5分)			3F ↓ 4F (5分)		4Fシアター「キー子とGo-kunの環境問題劇場」 (18分)																		4F ↓ 18F (5分)		18F・ 14F 新木場 展望 (3分)		18F・14F ↓ 1F (5分)																			

120名コース（1クラス30～40名）

	1	2	3	4	5	6	7	8	9	10	11	12	13	14	15	16	17	18	19	20	21	22	23	24	25	26	27	28	29	30	31	32	33	34	35	36	37	38	39	40	41	42	43	44	45	46	47	48	49	50	51	52	53	54	55	56	57	58	59	60
1・2組								4Fシアター 「キー子とGo-kunの環境問題劇場」 (18分)																		4F ↓ 3F (5分)		3F ベニヤレース (5分)		移動	新木場の歴史 (5分)		移動	自由見学 (5分)					3F ↓ 18F (5分)		18F・ 14F 新木場 展望 (3分)		18F・14F ↓ 1F (5分)																	
3・4組	1F ↓ 3F 検温・消毒(7分)							3F ベニヤレース (5分)		移動	新木場の歴史 (5分)		移動	自由見学 (5分)			3F ↓ 4F (5分)		4Fシアター「キー子とGo-kunの環境問題劇場」 (18分)																		4F ↓ 18F (5分)		18F・ 14F 新木場 展望 (3分)		18F・14F ↓ 1F (5分)																			

「〇〇小学校」見学スケジュール

※見学日の約1週間前にFAXにてご連絡します。

■日時：2023年〇月〇日（〇） 12：00～14：00 <120分> ※昼食あり

■参加者：〇〇小学校 〇名 ■引率者：〇〇先生含め〇名

		1班			2班
12:00		新木場タワー到着 ※手指の消毒と検温にご協力ください			
		エレベータにて移動(5分)			
	12:07	4階 昼食(対面利用・50名以下)・トイレ休憩(50分) ※空いていれば18階			
	12:57				
		移動(5分)			階段にて移動(5分)
13:02	13:02	4階 シアター(18分) 「キー子とGo-kunの環境問題劇場」	13:02	3階 展示室(5分) ベニヤレース	
	13:20		13:07		
		階段にて移動(5分)	13:08	3階 展示室(5分) 新木場の歴史	
	13:25	3階 展示室(5分) ベニヤレース	13:13		
	13:30		13:14	3階 展示室(5分) 自由見学	
	13:31	3階 展示室(5分) 新木場の歴史	13:19		
	13:36			階段にて移動(5分)	
	13:37	3階 展示室(5分) 自由見学	13:24	4階 シアター(18分) 「キー子とGo-kunの環境問題劇場」	
	13:42		13:42		
		エレベータにて移動(5分)			
	13:47	14階 貯木場&近隣地区見学(5分) ※空いていれば18階			
	13:52				
		エレベータにて移動(5分) ※トイレ休憩			
14:00		新木場タワー出発			

スタッフの配置

◆3階：赤石＝ベニヤレース ◆3階：杉村＝新木場の歴史 ◆4階：館長＝シアター

◆誘導・案内：館長、平川、赤石、杉村、祐川、長谷川、新谷

先生方へお願い

◆基本的には博物館スタッフが先頭に立って誘導しますが、先生の方でもサポートをお願い致します。

◆トイレは各階 個室が2つです。1階のみ3つあり、多機能トイレも別途ございます。

◆昼食される場合は、各自ゴミはお持ち帰りください。